

インスパイア・ハイスクール事業

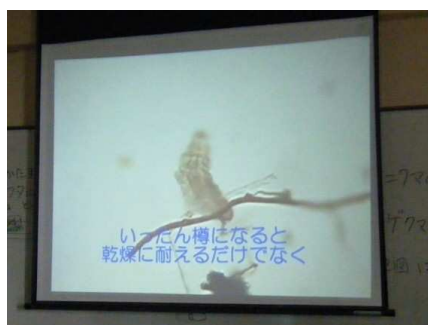
教材開発・実践「須磨東高校クマムシ探検隊」 取り組み報告

今年度も「須磨東高校クマムシ探検隊」を実施しました。

今年度は耐震化工事で、クマムシがたくさんいるA棟や渡り廊下の屋上、中庭に立ち入ることができません。さらに、この工事で屋上の防水塗装がおこなわれるため、屋上のコケは撤去されると予想されます。須磨東高校クマムシパラダイスが失われたとき、その後、クマムシはまた戻ってくるのでしょうか。戻ってくるとすればどこから来るのでしょうか。

その可能性を調べよう、と、今年度は学校周辺のクマムシ調査をおこなうことにしました。

センター試験明けの1月17日（火）、3年1組（文系）生物Iの授業、まずは、「実は3年間こんな動物といっしょに過ごしていました」と、プレゼンテーションと自作ミニ番組「オニクマムシ～コケの中の小さな秘密～」でクマムシの紹介。その後、コケ採取のしかたを確認し、C棟屋上でコケの実物を見てから、コケの採取に出かけました。採取するとともに、コケの様子をメモや写真で記録します。隣接した神戸市交通局の事務所の方をお願いして、交通局敷地内のコケも採取させていただきました。ありがとうございました。



採取したコケに水を与えておき、1月19日（水）1限、各自のサンプルを顕微鏡で観察しました。インスパイア事業で透過光照明装置のついた双眼実体顕微鏡が入ったので、40名の生徒が1人1台の生物顕微鏡もしくは実体顕微鏡で観察できるようになりました。クマムシを見つけたら、ホワイトボードに投影した地図に印を入れていきます。

この調査で、学校周辺のコケにもたくさんのオニクマムシがいることが分かりました。しかし、トゲクマムシはC棟屋上から採ったサンプルの一部には見つかったものの、学校周辺で採った今回のサンプルから見つけた生徒はいませんでした。今後、トゲクマムシが本校屋上に戻るのか、気になるところです。

耐震化工事で校内調査ができなかったため、今回は学校周辺の調査をおこないました。学校の周りもオニクマムシの Paradise でした！

★ コケ採取地点

😊 オニクマムシ

😞 トゲクマムシ

須磨東高校クマムシマップ2012
学校周辺のクマムシ調査



昨年の調査によると...

A棟屋上 オニクマムシが多い

渡り廊下棟屋上 トゲクマムシが多い

防水工事で塗り替え予定

工事で屋上のコケが撤去されたあと、須磨東高校屋上にまたクマムシが戻ってくるでしょうか。戻ってくるとすれば、どこから来るのでしょうか。トゲクマムシはC棟屋上にいましたが、学校周辺では見つかりませんでした。

(参考) 昨年度の校内(屋上)クマムシマップ

★ コケ採取地点

😞 トゲクマムシ

😊 オニクマムシ

